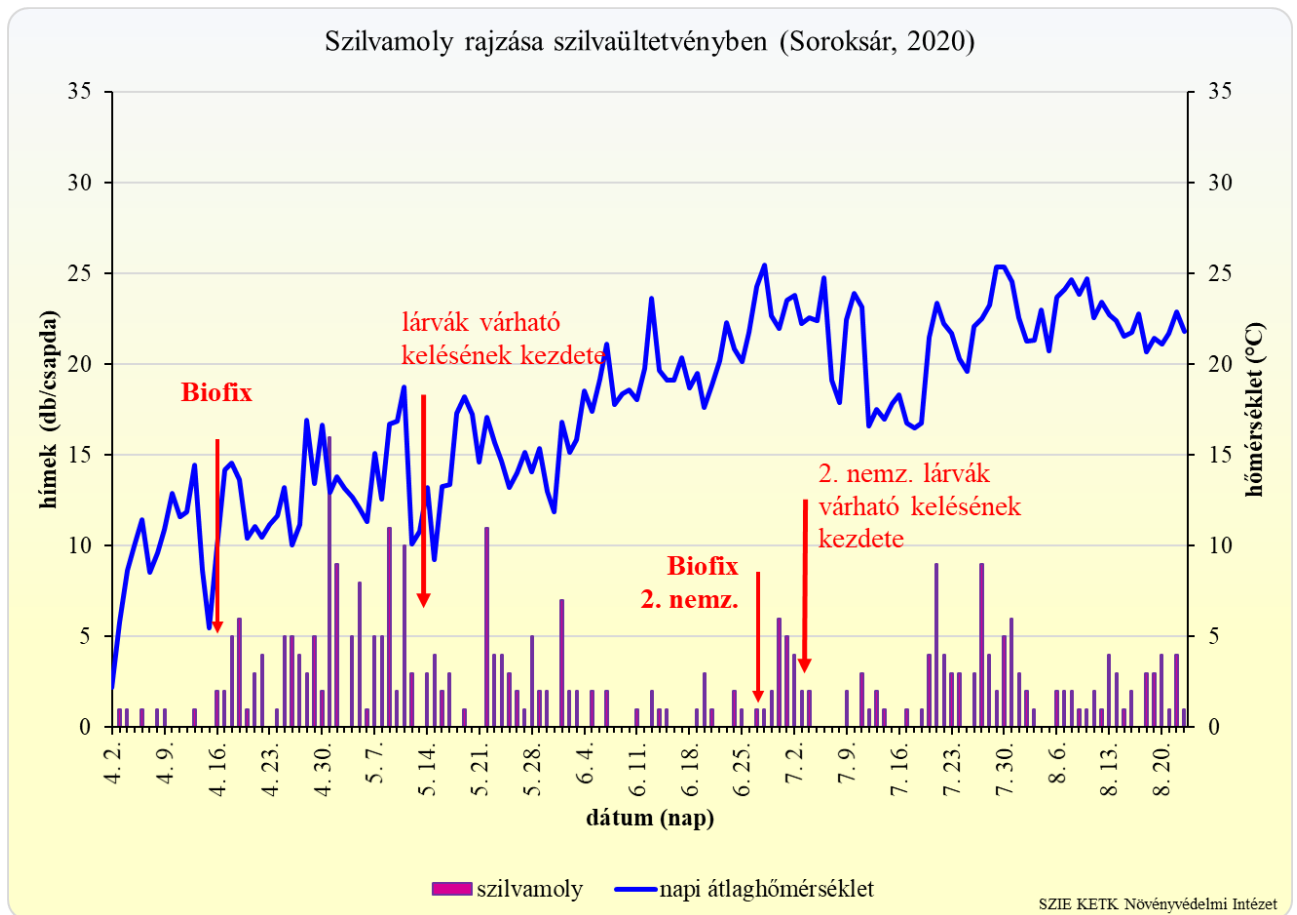


Gyümölcsmolyok napi csapdázási adatai webkamerás csapdával

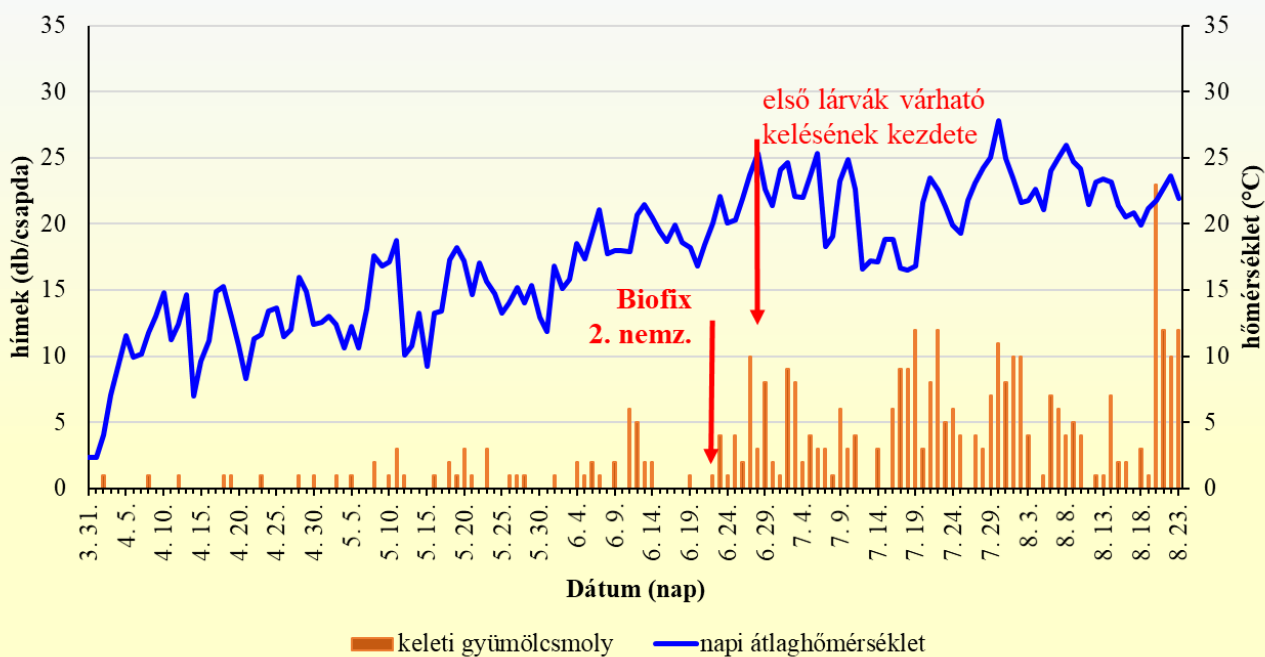
Kapcsolat:

Dr. Péntes Béla – Penzes.Bela@szie.hu, tel.:+36-1-305-7672

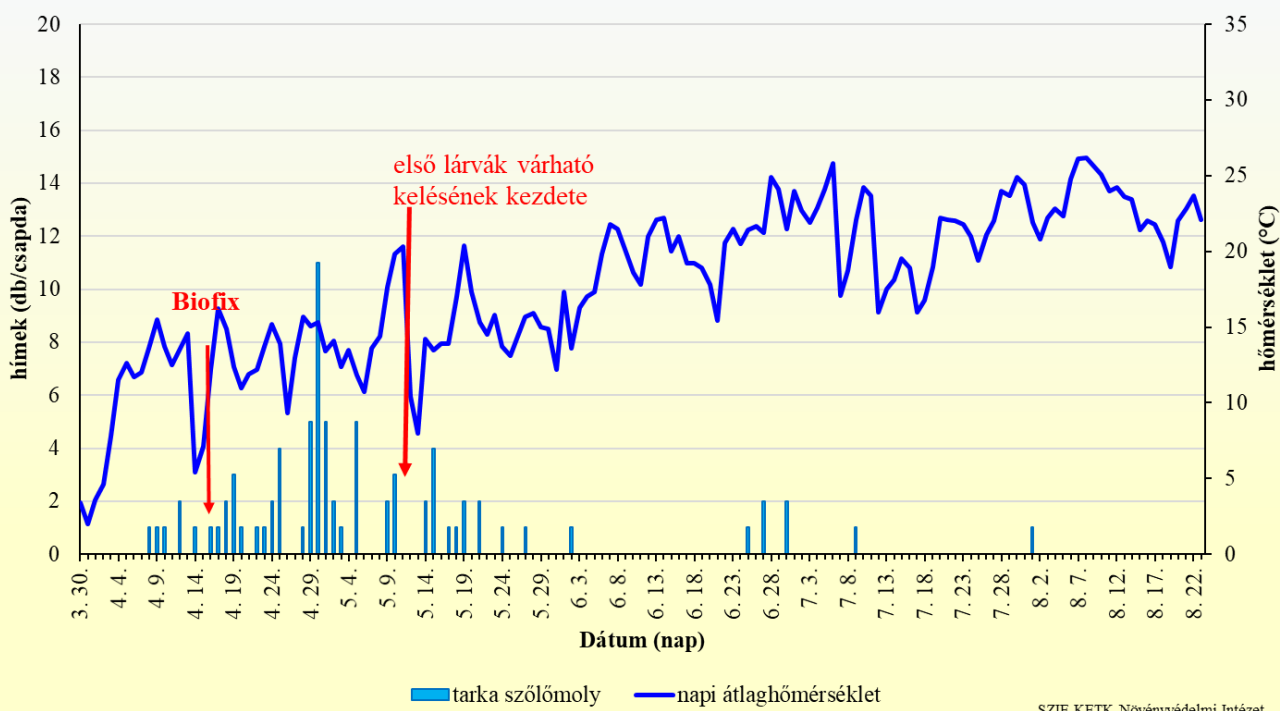
Dr. Hári Katalin – Radacsine.Hari.Katalin@szie.hu, tel.:+36-1-305-7518



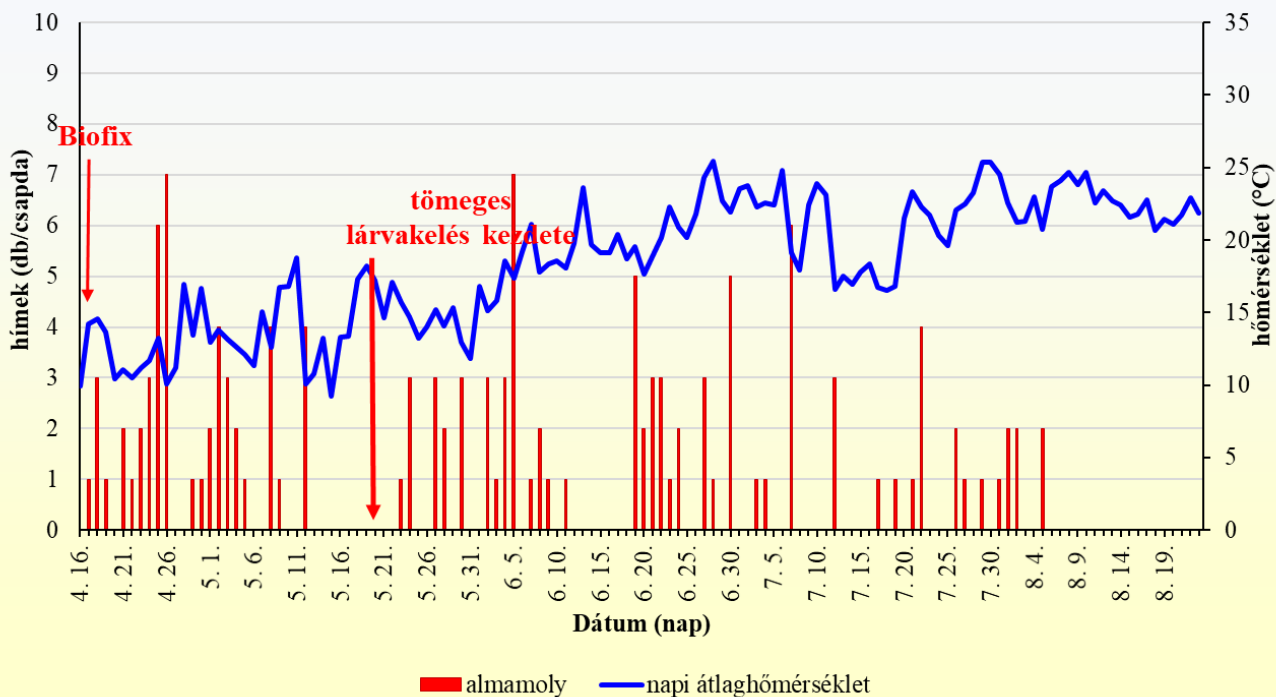
Keleti gyümölcsmoly rajzása őszibarack-ültetvényben (Pomáz, 2020)



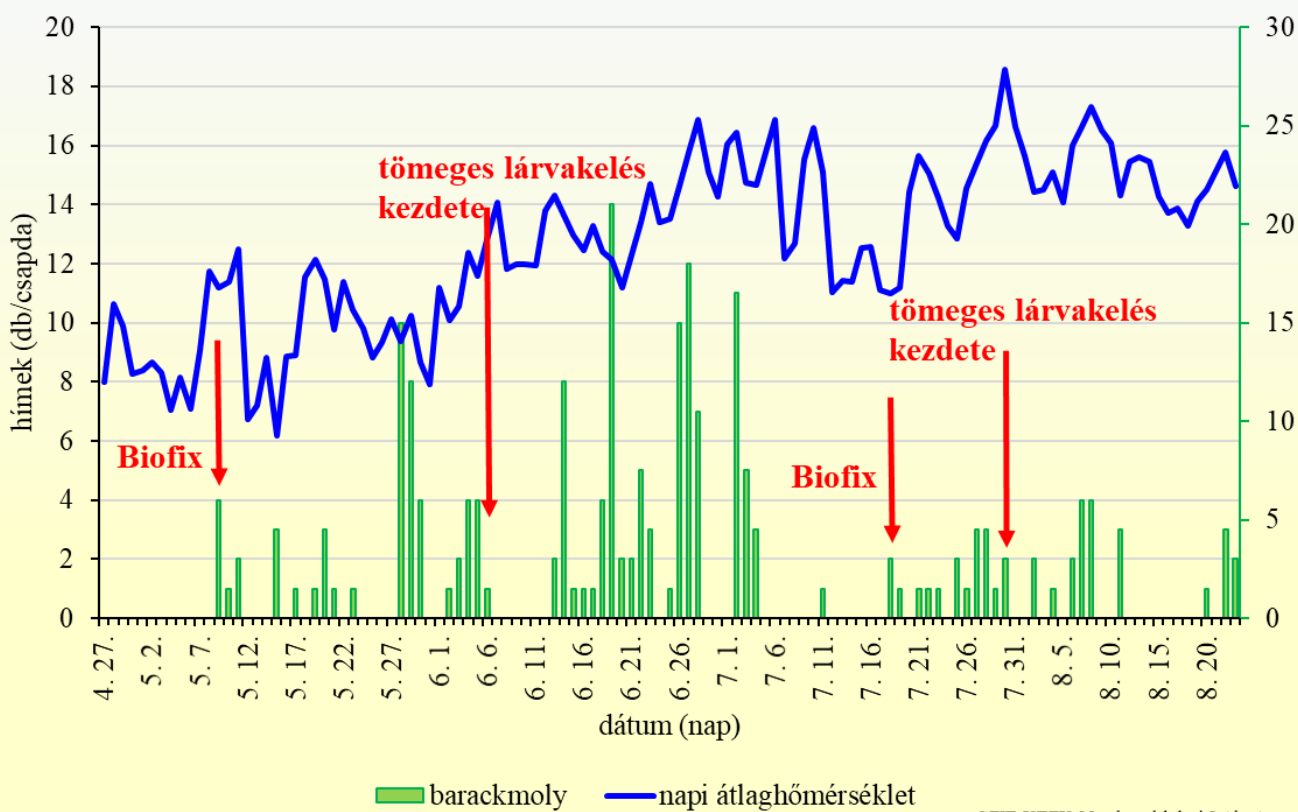
Tarka szőlőmoly rajzása szőlőültetvényben (Eger, 2020)



Almamoly rajzása almaültvényben (Soroksár, 2020)



Barackmoly rajzása őszibarack-ültvényben (Pomáz, 2020)



Szilvamoly lárvák várható kelése 85 °C hőösszeznél.

Soroksár 2020

Dátum	szilvamoly (db/csapda)	Hőmérséklet (°C)	Hasznos hőmérséklet (°C)	Hőösszeg (°C)
4. 2.	0	2,19		
4. 3.	1	5,8		
4. 4.	1	8,6		
4. 5.	0	10,0		
4. 6.	3	11,5		
4. 7.	0	8,6		
4. 8.	1	9,6		
4. 9.	0	10,9		
4. 10.	0	12,9		
4. 11.	0	11,6		
4. 12.	0	11,9		
4. 13.	0	14,47		
4. 14.	0	8,63		
4. 15.	0	5,49		
4. 16.	2	9,93	0,0	0,0
4. 17.	2	14,18	4,2	4,2
4. 18.	5	14,55	4,6	8,7
4. 19.	6	13,65	3,7	12,4
4. 20.	1	10,44	0,4	12,8
4. 21.	3	11,06	1,1	13,9
4. 22.	4	10,5	0,5	14,4
4. 23.	0	11,17	1,2	15,6
4. 24.	1	11,66	1,7	17,2
4. 25.	5	13,2	3,2	20,4
4. 26.	5	10,04	0,0	20,5
4. 27.	4	11,16	1,2	21,6
4. 28.	3	16,94	6,9	28,6
4. 29.	5	13,44	3,4	32,0
4. 30.	2	16,65	6,7	38,6
5. 1.	16	12,93	2,9	41,6
5. 2.	9	13,79	3,8	45,4
5. 3.	0	13,17	3,2	48,5
5. 4.	5	12,65	2,7	51,2
5. 5.	8	12,08	2,1	53,3
5. 6.	1	11,33	1,3	54,6
5. 7.	5	15,07	5,1	59,7
5. 8.	5	12,57	2,6	62,2

Soroksár 2020

Dátum	szilvamosoly (db/csapda)	Hőmérséklet (°C)	Hasznos hőmérséklet (°C)	Hőösszeg (°C)
5. 9.	11	16,73	6,7	69,0
5. 10.	2	16,84	6,8	75,8
5. 11.	10	18,75	8,8	84,6
5. 12.	3	10,09	0,1	84,6
5. 13.	0	10,78	0,8	85,4
5. 14.	3	13,23	3,2	88,7
5. 15.	4	9,24	0,0	88,7
5. 16.	2	13,29	3,3	91,9
5. 17.	3	13,38	3,4	95,3
5. 18.	0	17,31	7,3	102,6
5. 19.	1	18,2	8,2	110,8
5. 20.	0	17,22	7,2	118,1
5. 21.	0	14,63	4,6	122,7
5. 22.	11	17,07	7,1	129,8
5. 23.	4	15,66	5,7	135,4
5. 24.	4	14,69	4,7	140,1
5. 25.	3	13,23	3,2	143,3
5. 26.	2	14,03	4,0	147,4
5. 27.	1	15,16	5,2	152,5
5. 28.	5	14,06	4,1	156,6
5. 29.	2	15,35	5,4	161,9
5. 30.	2	12,98	3,0	164,9
5. 31.	0	11,85	1,9	166,8
6. 1.	7	16,81	6,8	173,6
6. 2.	2	15,13	5,1	178,7
6. 3.	2	15,84	5,8	184,5
6. 4.	0	18,54	8,5	193,1
6. 5.	2	17,38	7,4	200,5
6. 6.	0	19,19	9,2	209,7
6. 7.	2	21,1	11,1	220,8
6. 8.	0	17,76	7,8	228,5
6. 9.	0	18,38	8,4	236,9
6. 10.	0	18,59	8,6	245,5
6. 11.	1	18,07	8,1	253,6
6. 12.	0	19,77	9,8	263,3
6. 13.	2	23,64	13,6	277,0
6. 14.	1	19,68	9,7	286,6

Soroksár 2020

Dátum	szilvamosoly (db/csapda)	Hőmérséklet (°C)	Hasznos hőmérséklet (°C)	Hőösszeg (°C)
6. 15.	1	19,12	9,1	295,8
6. 16.	0	19,13	9,1	304,9
6. 17.	0	20,36	10,4	315,3
6. 18.	0	18,68	8,7	323,9
6. 19.	1	19,52	9,5	333,5
6. 20.	3	17,63	7,6	341,1
6. 21.	1	18,84	8,8	349,9
6. 22.	0	20,18	10,2	360,1
6. 23.	0	22,29	12,3	372,4
6. 24.	2	20,86	10,9	383,3
6. 25.	1	20,15	10,2	393,4
6. 26.	0	21,78	11,8	405,2
6. 27.	1	24,28	14,3	14,3
6. 28.	1	25,47	15,5	29,8
6. 29.	2	22,68	12,7	42,4
6. 30.	6	21,95	12,0	54,4
7. 1.	5	23,55	13,6	67,9
7. 2.	4	23,77	13,8	81,7
7. 3.	2	22,26	12,3	94,0
7. 4.	2	22,56	12,6	106,5
7. 5.	0	22,41	12,4	118,9
7. 6.	0	24,78	14,8	133,7
7. 7.	0	19,1	9,1	142,8
7. 8.	0	17,91	7,9	150,7
7. 9.	2	22,44	12,4	163,2
7. 10.	0	23,92	13,9	177,1
7. 11.	3	23,15	13,2	190,2
7. 12.	1	16,61	6,6	196,8
7. 13.	2	17,51	7,5	204,4
7. 14.	1	16,97	7,0	211,3
7. 15.	0	17,82	7,8	219,1
7. 16.	0	18,34	8,3	227,5
7. 17.	1	16,74	6,7	234,2
7. 18.	0	16,51	6,5	240,7
7. 19.	1	16,78	6,8	247,5
7. 20.	4	21,48	11,5	259,0
7. 21.	9	23,36	13,4	272,4
7. 22.	4	22,25	12,3	284,6

Keleti gyümölcsmoly lárvák várható kelése 89 °C hőösszeznél.

Pomáz 2020

Dátum	keleti gyümölcsmoly (db/csapda)	Hőmérséklet (°C)	Hasznos hőmérséklet (°C)	Hőösszeg (°C)
3. 31.	0	2,3		
4. 1.	0	2,3		
4. 2.	1	4,06		
4. 3.	0	7,07		
4. 4.	0	9,43		
4. 5.	0	11,59		
4. 6.	0	9,89		
4. 7.	0	10,19		
4. 8.	1	11,79		
4. 9.	0	13		
4. 10.	0	14,84		
4. 11.	0	11,27		
4. 12.	1	12,41		
4. 13.	0	14,7		
4. 14.	0	7,0		
4. 15.	0	9,6		
4. 16.	0	11,2		
4. 17.	0	14,9		
4. 18.	1	15,3		
4. 19.	1	12,94		
4. 20.	0	10,8		
4. 21.	0	8,3		
4. 22.	0	11,3		
4. 23.	1	11,6		
4. 24.	0	13,4		
4. 25.	-	13,7		
4. 26.	-	11,5		
4. 27.	0	12,0		
4. 28.	1	16,0		
4. 29.	0	14,9		
4. 30.	1	12,4		
5. 1.	0	12,6		
5. 2.	0	13,0		
5. 3.	1	12,4		
5. 4.	0	10,6		
5. 5.	1	12,2		
5. 6.	0	10,6		
5. 7.	0	13,6		

Pomáz 2020

Dátum	keleti gyümölcsmoly (db/csapda)	Hőmérséklet (°C)	Hasznos hőmérséklet (°C)	Hőösszeg (°C)
5. 8.	2	17,6		
5. 9.	0	16,8		
5. 10.	1	17,1		
5. 11.	3	18,8		
5. 12.	1	10,1		
5. 13.	0	10,8		
5. 14.	0	13,2		
5. 15.	0	9,2		
5. 16.	1	13,3		
5. 17.	0	13,4		
5. 18.	2	17,3		
5. 19.	1	18,2		
5. 20.	3	17,2		
5. 21.	1	14,6		
5. 22.	0	17,1		
5. 23.	3	15,7		
5. 24.	0	14,7		
5. 25.	0	13,2		
5. 26.	1	14,03		
5. 27.	1	15,16		
5. 28.	1	14,06		
5. 29.	0	15,35		
5. 30.	0	12,98		
5. 31.	0	11,85		
6. 1.	1	16,81		
6. 2.	0	15,13		
6. 3.	0	15,84		
6. 4.	2	18,54		
6. 5.	1	17,38		
6. 6.	2	19,19		
6. 7.	1	21,1		
6. 8.	0	17,76		
6. 9.	2	17,96		
6. 10.	0	17,97		
6. 11.	6	17,94		
6. 12.	5	20,7		
6. 13.	2	21,48		
6. 14.	2	20,43		

Pomáz 2020

Dátum	keleti gyümölcsmoly (db/csapda)	Hőmérséklet (°C)	Hasznos hőmérséklet (°C)	Hőösszeg (°C)
6. 15.	0	19,43		
6. 16.	0	18,66		
6. 17.	0	19,94		
6. 18.	0	18,63		
6. 19.	1	18,21		
6. 20.	0	16,78		
6. 21.	0	18,44		
6. 22.	1	20,08	12,9	12,9
6. 23.	4	22,06	14,9	27,7
6. 24.	1	20,09	12,9	40,6
6. 25.	4	20,27	13,1	53,7
6. 26.	2	21,96	14,8	68,5
6. 27.	10	23,68	16,5	84,9
6. 28.	3	25,34	18,1	103,1
6. 29.	8	22,65	15,5	118,5
6. 30.	2	21,41	14,2	132,7
7. 1.	1	24,08	16,9	149,6
7. 2.	9	24,64	17,4	167,1
7. 3.	8	22,1	14,9	182,0
7. 4.	2	21,98	14,8	196,7
7. 5.	4	23,64	16,4	213,2
7. 6.	3	25,34	18,1	231,3
7. 7.	3	18,27	11,1	242,4
7. 8.	1	19,05	11,9	254,2
7. 9.	6	23,28	16,1	270,3
7. 10.	3	24,89	17,7	288,0
7. 11.	4	22,62	15,4	303,4
7. 12.	0	16,56	9,4	312,8
7. 13.	0	17,17	10,0	322,8
7. 14.	3	17,11	9,9	332,7
7. 15.	0	18,8	11,6	344,3
7. 16.	6	18,84	11,6	355,9
7. 17.	9	16,69	9,5	365,4
7. 18.	9	16,51	9,3	374,7
7. 19.	12	16,78	9,6	384,3
7. 20.	3	21,63	14,4	398,7
7. 21.	8	23,49	16,3	415,0
7. 22.	12	22,56	15,4	430,4

Pomáz 2020

Dátum	keleti gyümölcsmoly (db/csapda)	Hőmérséklet (°C)	Hasznos hőmérséklet (°C)	Hőösszeg (°C)
7. 23.	5	21,32	14,1	444,5
7. 24.	6	19,92	12,7	457,2
7. 25.	4	19,28	12,1	469,3
7. 26.	0	21,8	14,6	483,9
7. 27.	4	23,1	15,9	499,8
7. 28.	3	24,23	17,0	516,8
7. 29.	7	25	17,8	534,6
7. 30.	11	27,84	20,6	555,3
7. 31.	8	24,94	17,7	573,0
8. 1.	10	23,46	16,3	589,3
8. 2.	10	21,62	14,4	603,7
8. 3.	4	21,78	14,6	618,3
8. 4.	0	22,62	15,4	633,7
8. 5.	1	21,11	13,9	647,6
8. 6.	7	24	16,8	664,4
8. 7.	6	24,98	17,8	682,2
8. 8.	4	25,96	18,8	700,9
8. 9.	5	24,75	17,6	718,5
8. 10.	4	24,15	17,0	735,4
8. 11.	0	21,48	14,3	749,7
8. 12.	1	23,19	16,0	765,7
8. 13.	1	23,43	16,2	781,9
8. 14.	7	23,18	16,0	797,9
8. 15.	2	21,39	14,2	812,1
8. 16.	2	20,55	13,4	825,5
8. 17.	0	20,82	13,6	839,1
8. 18.	3	19,9	12,7	851,8
8. 19.	1	21,16	14,0	865,7
8. 20.	23	21,76	14,6	880,3
8. 21.	12	22,73	15,5	895,8
8. 22.	10	23,66	16,5	912,3
8. 23.	12	21,95	14,8	927,0

Tarka szőlómoly lárvák várható kelése 103 °C hőösszegnél.

Eger 2020

Dátum	tarka szőlómoly (db/csapda)	Hőmérséklet (°C)	Hasznos hőmérséklet (°C)	Hőösszeg (°C)
3. 30.	0	3,4		
3. 31.	0	2,0		
4. 1.	0	3,6		
4. 2.	0	4,6		
4. 3.	0	7,8		
4. 4.	0	11,5		
4. 5.	0	12,6		
4. 6.	0	11,7		
4. 7.	0	12,0		
4. 8.	1	13,6		
4. 9.	1	15,5		
4. 10.	1	13,7		
4. 11.	0	12,5		
4. 12.	2	13,6		
4. 13.	0	14,6		
4. 14.	1	5,4		
4. 15.	0	7,1		
4. 16.	1	12,2	2,20	2,20
4. 17.	1	16,2	6,20	8,40
4. 18.	2	14,9	4,90	13,30
4. 19.	3	12,4	2,40	15,70
4. 20.	1	11,0	1,00	16,70
4. 21.	0	11,9	1,90	18,60
4. 22.	1	12,2	2,20	20,80
4. 23.	1	13,7	3,70	24,50
4. 24.	2	15,2	5,20	29,70
4. 25.	4	13,9	3,90	33,60
4. 26.	0	9,3	0,00	33,60
4. 27.	0	13,0	3,00	36,60
4. 28.	1	15,7	5,70	42,30
4. 29.	5	15,1	5,06	47,36
4. 30.	11	15,3	5,30	52,66
5. 1.	5	13,4	3,40	56,06
5. 2.	2	14,1	4,10	60,16
5. 3.	1	12,4	2,40	62,56
5. 4.	0	13,50	3,50	66,06
5. 5.	5	11,80	1,80	67,86

Eger 2020

Dátum	tarka szőlőmoly (db/csapda)	Hőmérséklet (°C)	Hasznos hőmérséklet (°C)	Hőösszeg (°C)
5. 6.	0	10,70	0,70	68,56
5. 7.	0	13,60	3,60	72,16
5. 8.	0	14,40	4,40	76,56
5. 9.	2	17,60	7,60	84,16
5. 10.	3	19,80	9,80	93,96
5. 11.	0	20,30	10,30	104,26
5. 12.	0	10,4	0,40	104,66
5. 13.	0	8	0,00	104,66
5. 14.	2	14,2	4,20	108,86
5. 15.	4	13,5	3,50	112,36
5. 16.	0	13,9	3,90	116,26
5. 17.	1	13,9	3,90	120,16
5. 18.	1	17	7,00	127,16
5. 19.	2	20,4	10,40	137,56
5. 20.	0	17,3	7,30	144,86
5. 21.	2	15,3	5,30	150,16
5. 22.	0	14,5	4,50	154,66
5. 23.	0	15,8	5,80	160,46
5. 24.	1	13,7	3,70	164,16
5. 25.	0	13,1	3,10	167,26
5. 26.	0	14,4	4,40	171,66
5. 27.	1	15,7	5,70	177,36
5. 28.	0	15,9	5,90	183,26
5. 29.	0	15	5,00	188,26
5. 30.	0	14,9	4,90	193,16
5. 31.	0	12,2	2,20	195,36
6. 1.	0	17,3	7,30	202,66
6. 2.	1	13,6	3,60	206,26
6. 3.	0	16,3	6,30	212,56
6. 4.	0	17	7,00	219,56
6. 5.	0	17,3	7,30	226,86
6. 6.	0	19,8	9,80	236,66
6. 7.	0	21,8	11,80	248,46
6. 8.	0	21,5	11,50	259,96
6. 9.	0	20,1	10,10	270,06
6. 10.	0	18,6	8,60	278,66
6. 11.	0	17,8	7,80	286,46
6. 12.	0	21	11,00	297,46

Eger 2020

Dátum	tarka szőlőmoly (db/csapda)	Hőmérséklet (°C)	Hasznos hőmérséklet (°C)	Hőösszeg (°C)
6. 13.	0	22,1	12,10	309,56
6. 14.	0	22,2	12,20	321,76
6. 15.	0	20	10,00	331,76
6. 16.	0	21	11,00	342,76
6. 17.	0	19,2	9,20	351,96
6. 18.	0	19,2	9,20	361,16
6. 19.	0	18,9	8,90	370,06
6. 20.	0	17,80	7,80	377,86
6. 21.	0	15,40	5,40	383,26
6. 22.	0	20,58	10,58	393,84
6. 23.	0	21,50	11,50	405,34
6. 24.	0	20,50	10,50	415,84
6. 25.	1	21,40	11,40	427,24
6. 26.	0	21,68	11,68	438,91
6. 27.	2	21,24	11,24	450,15
6. 28.	0	24,08	14,08	464,22
6. 29.	0	24,1	14,10	479,15
6. 30.	2	21,5	11,50	490,65
7. 1.	0	24	14,00	504,65
7. 2.	0	22,7	12,70	517,35
7. 3.	0	21,9	11,90	529,25
7. 4.	0	22,9	12,90	542,15
7. 5.	0	24,1	14,10	556,25
7. 6.	0	25,8	15,80	572,05
7. 7.	0	17,1	7,10	579,15
7. 8.	0	18,7	8,70	587,85
7. 9.	1	22,1	12,10	599,95
7. 10.	0	24,2	14,20	614,15
7. 11.	0	23,7	13,70	627,85
7. 12.	0	16	6,00	633,85
7. 13.	0	17,5	7,50	641,35
7. 14.	0	18,1	8,10	649,45
7. 15.	0	19,5	9,50	658,95
7. 16.	0	18,9	8,90	667,85
7. 17.	0	16	6,00	673,85
7. 18.	0	16,8	6,80	680,65
7. 19.	0	19	9,00	689,65
7. 20.	0	22,2	12,20	701,85

Eger 2020

Dátum	tarka szőlőmoly (db/csapda)	Hőmérséklet (°C)	Hasznos hőmérséklet (°C)	Hőösszeg (°C)
7. 21.	0	22,1	12,10	713,95
7. 22.	0	22	12,00	725,95
7. 23.	0	21,8	11,80	737,75
7. 24.	0	21	11,00	748,75
7. 25.	0	19,4	9,40	758,15
7. 26.	0	21,1	11,10	769,25
7. 27.	0	22	12,00	781,25
7. 28.	0	24	14,00	795,25
7. 29.	0	23,7	13,70	808,95
7. 30.	0	24,9	14,90	823,85
7. 31.	0	24,4	14,40	838,25
8. 1.	1	21,9	11,90	850,15
8. 2.	0	20,8	10,80	860,95
8. 3.	0	22,2	12,20	873,15
8. 4.	0	22,8	12,80	885,95
8. 5.	0	22,3	12,30	898,25
8. 6.	0	24,8	14,80	913,05
8. 7.	0	26,1	16,10	929,15
8. 8.	0	26,2	16,20	945,35
8. 9.	0	25,6	15,60	960,95
8. 10.	0	25,1	15,10	976,05
8. 11.	0	24	14,00	990,05
8. 12.	0	24,2	14,20	1004,25
8. 13.	0	23,6	13,60	1017,85
8. 14.	0	23,4	13,40	1031,25
8. 15.	0	21,4	11,40	1042,65
8. 16.	0	22	12,00	1054,65
8. 17.	0	21,8	11,80	1066,45
8. 18.	0	20,6	10,60	1077,05
8. 19.	0	19	9,00	1086,05
8. 20.	0	22	12,00	1098,05
8. 21.	0	22,8	12,80	1110,85
8. 22.	0	23,7	13,70	1124,55
8. 23.	0	22,1	12,10	1136,65

Almamoly lárvák várható tömeges kelése 104-121 °C hőösszegnél.

Soroksár 2020

Dátum	almamoly (db/csapda)	Hőmérséklet (°C)	Hasznos hőmérséklet (°C)	Hőösszeg (°C)
4. 16.	0	9,93		
4. 17.	1	14,18	4,2	4,2
4. 18.	3	14,55	4,6	8,7
4. 19.	1	13,65	3,7	12,4
4. 20.	0	10,44	0,4	12,8
4. 21.	2	11,06	1,1	13,9
4. 22.	1	10,5	0,5	14,4
4. 23.	2	11,17	1,2	15,6
4. 24.	3	11,66	1,7	17,2
4. 25.	6	13,2	3,2	20,4
4. 26.	7	10,04	0,0	20,5
4. 27.	0	11,16	1,2	21,6
4. 28.	0	16,94	6,9	28,6
4. 29.	1	13,44	3,4	32,0
4. 30.	1	16,65	6,7	38,6
5. 1.	2	12,93	2,9	41,6
5. 2.	4	13,79	3,8	45,4
5. 3.	3	13,17	3,2	48,5
5. 4.	2	12,65	2,7	51,2
5. 5.	1	12,08	2,1	53,3
5. 6.	0	11,33	1,3	54,6
5. 7.	0	15,07	5,1	59,7
5. 8.	4	12,57	2,6	62,2
5. 9.	1	16,73	6,7	69,0
5. 10.	0	16,84	6,8	75,8
5. 11.	0	18,75	8,8	84,6
5. 12.	4	10,09	0,1	84,6
5. 13.	0	10,78	0,8	85,4
5. 14.	0	13,23	3,2	88,7
5. 15.	0	9,24	0,0	88,7
5. 16.	0	13,29	3,3	91,9
5. 17.	0	13,38	3,4	95,3
5. 18.	0	17,31	7,3	102,6
5. 19.	0	18,2	8,2	110,8
5. 20.	0	17,22	7,2	118,1
5. 21.	0	14,63	4,6	122,7

Soroksár 2020

Dátum	almamoly (db/csapda)	Hőmérséklet (°C)	Hasznos hőmérséklet (°C)	Hőösszeg (°C)
5. 22.	0	17,07	7,1	129,8
5. 23.	1	15,66	5,7	135,4
5. 24.	3	14,69	4,7	140,1
5. 25.	0	13,23	3,2	143,3
5. 26.	0	14,03	4,0	147,4
5. 27.	3	15,16	5,2	152,5
5. 28.	2	14,06	4,1	156,6
5. 29.	0	15,35	5,4	161,9
5. 30.	3	12,98	3,0	164,9
5. 31.	0	11,85	1,9	166,8
6. 1.	0	16,81	6,8	173,6
6. 2.	3	15,13	5,1	178,7
6. 3.	1	15,84	5,8	184,5
6. 4.	3	18,54	8,5	193,1
6. 5.	7	17,38	7,4	200,5
6. 6.	0	19,19	9,2	209,7
6. 7.	1	21,1	11,1	220,8
6. 8.	2	17,76	7,8	228,5
6. 9.	1	18,38	8,4	236,9
6. 10.	0	18,59	8,6	245,5
6. 11.	1	18,07	8,1	253,6
6. 12.	0	19,77	9,8	263,3
6. 13.	0	23,64	13,6	277,0
6. 14.	0	19,68	9,7	286,6
6. 15.	0	19,12	9,1	295,8
6. 16.	0	19,13	9,1	304,9
6. 17.	0	20,36	10,4	315,3
6. 18.	0	18,68	8,7	323,9
6. 19.	5	19,52	9,5	333,5
6. 20.	2	17,63	7,6	341,1
6. 21.	3	18,84	8,8	349,9
6. 22.	3	20,18	10,2	360,1
6. 23.	1	22,29	12,3	372,4
6. 24.	2	20,86	10,9	383,3
6. 25.	0	20,15	10,2	393,4
6. 26.	0	21,78	11,8	405,2
6. 27.	3	24,28	14,3	419,5
6. 28.	1	25,47	15,5	434,9

Soroksár 2020

Dátum	almamoly (db/csapda)	Hőmérséklet (°C)	Hasznos hőmérséklet (°C)	Hőösszeg (°C)
6. 29.	0	22,68	12,7	447,6
6. 30.	5	21,95	12,0	459,6
7. 1.	0	23,55	13,6	473,1
7. 2.	0	23,77	13,8	486,9
7. 3.	1	22,26	12,3	499,1
7. 4.	1	22,56	12,6	511,7
7. 5.	0	22,41	12,4	524,1
7. 6.	0	24,78	14,8	538,9
7. 7.	6	19,1	9,1	548,0
7. 8.	0	17,91	7,9	555,9
7. 9.	0	22,44	12,4	568,3
7. 10.	0	23,92	13,9	582,3
7. 11.	0	23,15	13,2	595,4
7. 12.	3	16,61	6,6	602,0
7. 13.	0	17,51	7,5	609,5
7. 14.	0	16,97	7,0	616,5
7. 15.	0	17,82	7,8	624,3
7. 16.	0	18,34	8,3	632,7
7. 17.	1	16,74	6,7	639,4
7. 18.	0	16,51	6,5	645,9
7. 19.	1	16,78	6,8	652,7
7. 20.	0	21,48	11,5	664,2
7. 21.	1	23,36	13,4	677,5
7. 22.	4	22,25	12,3	689,8
7. 23.	0	21,71	11,7	701,5
7. 24.	0	20,31	10,3	711,8
7. 25.	0	19,58	9,6	721,4
7. 26.	2	22,09	12,1	733,5
7. 27.	1	22,52	12,5	746,0
7. 28.	0	23,26	13,3	759,3
7. 29.	1	25,36	15,4	774,6
7. 30.	0	25,37	15,4	790,0
7. 31.	1	24,55	14,6	804,5
8. 1.	2	22,58	12,6	817,1
8. 2.	2	21,26	11,3	828,4
8. 3.	0	21,33	11,3	839,7
8. 4.	0	22,97	13,0	852,7
8. 5.	2	20,71	10,7	863,4

Barackmoly lárvák várható tömeges kelése 148,8-204 °C hőösszegnél.

Pomáz 2020

Dátum	barackmoly (db/csapda)	Hőmérséklet (°C)	Hasznos hőmérséklet (°C)	Hőösszeg (°C)
4. 26.		11,49		
4. 27.	0	12,01		
4. 28.	0	15,96		
4. 29.	0	14,86		
4. 30.	0	12,41		
5. 1.	0	12,56		
5. 2.	0	13,01		
5. 3.	0	12,44		
5. 4.	0	10,59		
5. 5.	0	12,24		
5. 6.	0	10,6		
5. 7.	0	13,56		
5. 8.	0	17,62		
5. 9.	4	16,78	6,8	6,8
5. 10.	1	17,11	7,1	13,9
5. 11.	2	18,75	8,8	22,6
5. 12.	0	10,09	0,1	22,7
5. 13.	0	10,78	0,8	23,5
5. 14.	0	13,23	3,2	26,7
5. 15.	3	9,24	0,0	26,7
5. 16.	0	13,29	3,3	30,0
5. 17.	1	13,38	3,4	33,4
5. 18.	0	17,31	7,3	40,7
5. 19.	1	18,2	8,2	48,9
5. 20.	3	17,22	7,2	56,1
5. 21.	1	14,63	4,6	60,8
5. 22.	0	17,07	7,1	67,8
5. 23.	1	15,66	5,7	73,5
5. 24.	0	14,69	4,7	78,2
5. 25.	0	13,23	3,2	81,4
5. 26.	0	14,03	4,0	85,5
5. 27.	0	15,16	5,2	90,6
5. 28.	10	14,06	4,1	94,7
5. 29.	8	15,35	5,4	100,0
5. 30.	4	12,98	3,0	103,0
5. 31.	0	11,85	1,9	104,9
6. 1.	0	16,81	6,8	111,7

Pomáz 2020

Dátum	barackmoly (db/csapda)	Hőmérséklet (°C)	Hasznos hőmérséklet (°C)	Hőösszeg (°C)
6. 2.	1	15,13	5,1	116,8
6. 3.	2	15,84	5,8	122,6
6. 4.	4	18,54	8,5	131,2
6. 5.	4	17,38	7,4	138,6
6. 6.	1	19,19	9,2	147,7
6. 7.	0	21,1	11,1	158,8
6. 8.	0	17,76	7,8	166,6
6. 9.	0	17,96	8,0	174,6
6. 10.	0	17,97	8,0	182,5
6. 11.	0	17,94	7,9	190,5
6. 12.	0	20,7	10,7	201,2
6. 13.	2	21,48	11,5	212,7
6. 14.	8	20,43	10,4	223,1
6. 15.	1	19,43	9,4	232,5
6. 16.	1	18,66	8,7	241,2
6. 17.	1	19,94	9,9	251,1
6. 18.	4	18,63	8,6	259,7
6. 19.	14	18,21	8,2	268,0
6. 20.	2	16,78	6,8	274,7
6. 21.	2	18,44	8,4	283,2
6. 22.	5	20,08	10,1	293,3
6. 23.	3	22,06	12,1	305,3
6. 24.	0	20,09	10,1	315,4
6. 25.	1	20,27	10,3	325,7
6. 26.	10	21,96	12,0	337,6
6. 27.	12	23,68	13,7	351,3
6. 28.	7	25,34	15,3	366,7
6. 29.	0	22,65	12,7	379,3
6. 30.	0	21,41	11,4	390,7
7. 1.	0	24,08	14,1	404,8
7. 2.	11	24,64	14,6	419,4
7. 3.	5	22,1	12,1	431,5
7. 4.	3	21,98	12,0	443,5
7. 5.	0	23,64	13,6	457,2
7. 6.	0	25,34	15,3	472,5
7. 7.	0	18,27	8,3	480,8
7. 8.	0	19,05	9,1	489,8
7. 9.	0	23,28	13,3	503,1

Pomáz 2020

Dátum	barackmoly (db/csapda)	Hőmérséklet (°C)	Hasznos hőmérséklet (°C)	Hőösszeg (°C)
7. 10.	0	24,89	14,9	518,0
7. 11.	0	22,62	12,6	530,6
7. 12.	0	16,56	6,6	537,2
7. 13.	0	17,17	7,2	544,3
7. 14.	0	17,11	7,1	551,4
7. 15.	0	18,8	8,8	560,2
7. 16.	0	18,84	8,8	569,1
7. 17.	0	16,69	6,7	575,8
7. 18.	2	16,51	6,5	6,5
7. 19.	1	16,78	6,8	13,3
7. 20.	0	21,63	11,6	24,9
7. 21.	1	23,49	13,5	38,4
7. 22.	1	22,56	12,6	51,0
7. 23.	1	21,32	11,3	62,3
7. 24.	0	19,92	9,9	72,2
7. 25.	2	19,28	9,3	81,5
7. 26.	1	21,8	11,8	93,3
7. 27.	3	23,1	13,1	106,4
7. 28.	3	24,23	14,2	120,6
7. 29.	1	25	15,0	135,6
7. 30.	2	27,84	17,8	153,5
7. 31.	0	24,94	14,9	168,4
8. 1.	0	23,46	13,5	181,9
8. 2.	2	21,62	11,6	193,5
8. 3.	0	21,78	11,8	205,3
8. 4.	1	22,62	12,6	217,9
8. 5.	0	21,11	11,1	229,0
8. 6.	2	24	14,0	243,0
8. 7.	3	24,98	15,0	258,0
8. 8.	4	25,96	16,0	273,9
8. 9.	0	24,75	14,8	288,7
8. 10.	0	24,15	14,2	302,8
8. 11.	0	21,48	11,5	314,3
8. 12.	0	23,19	13,2	327,5
8. 13.	0	23,43	13,4	340,9
8. 14.	0	23,18	13,2	354,1
8. 15.	0	21,39	11,4	365,5
8. 16.	0	20,55	10,6	376,1

