

Kérjük, értesítse hatóságunkat,
amennyiben károsítók jelenlétére utaló gyanúja van
vagy hiányzó, hibás ISPM 15 jelöléssel találkozik,

Az illetékes Megyei Kormányhivatalok
Növény- és Talajvédelmi Osztályának elérhetőségei:

Megye neve	Cím	Tel.
Baranya	7634 Pécs, Kodó dűlő 1.	(72) 795-133
Bács-Kiskun	6000 Kecskemét, Halasi út 36.	(76) 795-680
Békés	5600 Békéscsaba, Szerdahelyi u. 2.	(66) 529-270
Borsod-Abaúj-Zemplén	3526 Miskolc, Blaskovics u. 24.	(46) 503-401
Csongrád	6800 Hódmezővásárhely, Rárósi út 110.	(62) 681-080
Fejér	2481 Velence, Ország út 23.	(22) 589-215
Főváros és Pest	1135 Budapest, Lehel utca 43-47.	1-236-4160
Győr-Moson-Sopron	9028 Győr, Arató út 5.	(96) 529-330
Hajdú-Bihar	4032 Debrecen, Timár utca 17-19.	(52) 525-925
Heves	3300 Eger, Szövetkezet út 6.	(36) 510-951
Komárom-Esztergom	2890 Tata, Új út 17.	(34) 586-820
Nógrád	2660 Balassagyarmat, Mártírok útja 78.	(35) 501-370
Somogy	7400 Kaposvár, Guba Sándor u. 20.	(82) 528-720
Szabolcs-Szatmár-Bereg	4400 Nyíregyháza, Kótaji u. 33.	(42) 508-450
Jász-Nagykun-Szolnok	5000 Szolnok, Vízpart krt. 32.	(56) 516-810
Tolna	7100 Szekszárd, Keselyűsi út 7.	(74) 528-030
Vas	9762 Tanakajd, Ambrózy sétány 2.	(94) 577-410
Veszprém	8200 Veszprém, Dózsa György u. 33.	(88) 590-472
Zala	8900 Zalaegerszeg, Kínizsi út 81.	(92) 550-160

1024 Budapest, Keleti Károly u. 24.
Telefon: +36-1/336-9000
ugyfelszolgalat@nebih.gov.hu | portal.nebih.gov.hu/

Zöldszám: +36-80/a nebih +36-80/263-244

nebih
termőföldtől
az asztalig

ELFOGADHATÓ JELÖLÉSEK



színes jelzések



beleégetett

pecsételt

ráütött fém

GYANÚS

Kiegészítő fadarabon van az ISPM 15 jelzés



NEM ELFOGADHATÓ JELÖLÉSEK



keret, IPPC logó hiánya

keret hiánya

IPPC logó hiánya



rosszul elhelyezett adatok

egyéb információk a kereten belül

egyéb információk a kereten belül



elmosódott jelölés

hozzátűzött papíron van a jelzés

több fára nyomott egy jelzés



kezelés jelölésének hiánya

hibás adatok

több különböző jelölés



NYITOTT SZEMMEL
A NEM-HONOS KÁROSÍTÓK ELLEN

A fa-csomagolóanyagok kockázatosak!

Növényeinkre veszélyt jelentő nem-honos károsítókat
hordozhatnak.

Ennek megakadályozására szolgál a FAO ISPM 15 szabványa



EGYÜTT FIGYELJÜNK ALKALMAZÁSÁRA!

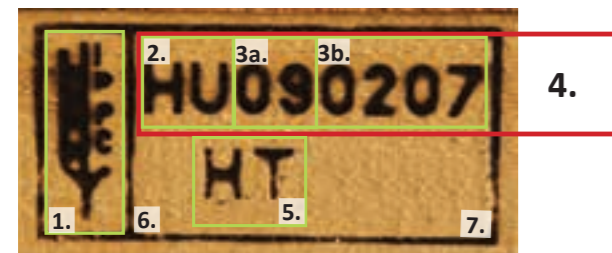
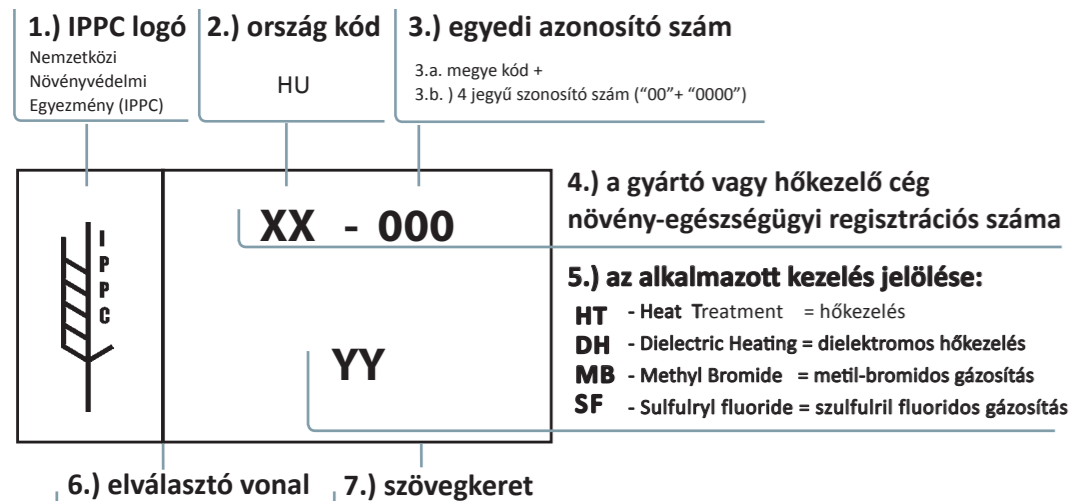
2016. augusztus

Nemzeti Élelmiszerlánc-biztonsági Hivatal
Növény-, Talaj- és Agrárkörnyezet-védelmi Igazgatóság

nebih
termőföldtől
az asztalig

Az ISPM 15 szabvány szerinti követelmények:

A FAO ISPM-15 szabvány szerinti jelölés elemei:



DB - debarked = kéregtelenített

≠ kéregmentes

A jelölést nem szükséges feltüntetni 2009 óta, mivel a kéregtelenítés alapkövetelmény.

Megengedett kéregmaradvány:

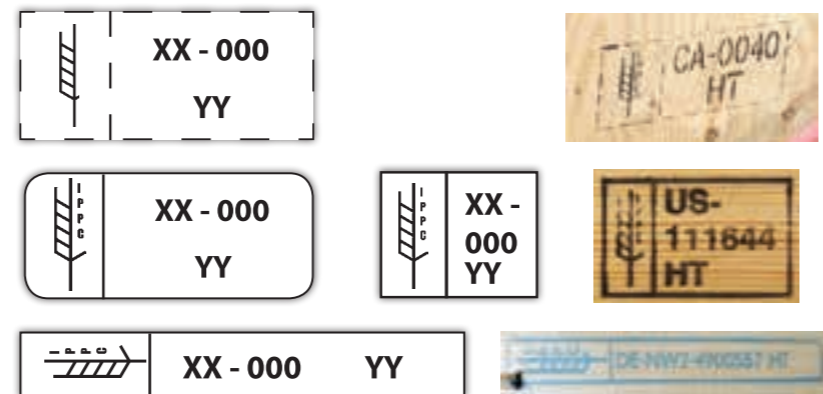
szélessége	területe
< 3 cm	bármeekkora
> 3 cm	50 cm ²

Metil-bromidos kezelés!

2010. március 18. óta tilos metil-bromidos kezelést végezni az Európai Unió területén.

- **EU-ban gyártott** fa-csomagolóanyag csak akkor jelenhet meg az "MB", ha a faanyagát 3. országban kezelték.
- **EU-n kívül (3. országban) gyártott** és kezelt terméken megjeleníthető az "MB"

A FAO ISPM-15 szabvány szerinti elfogadható jelölések:



Milyen fa-csomagolóanyagokra vonatkozik a követelmény?

Nyersfából készült	6 mm-t meghaladó vastagságú	- 3. országban (Svájc kivételével) bármely fából - Portugáliában fenyőből készült
--------------------	-----------------------------	--



A követelmény nem vonatkozik feldolgozott fából készült csomagolóanyagokra, amelyek ragasztó, hő és nyomás vagy ezek kombinációja használatával készültek.



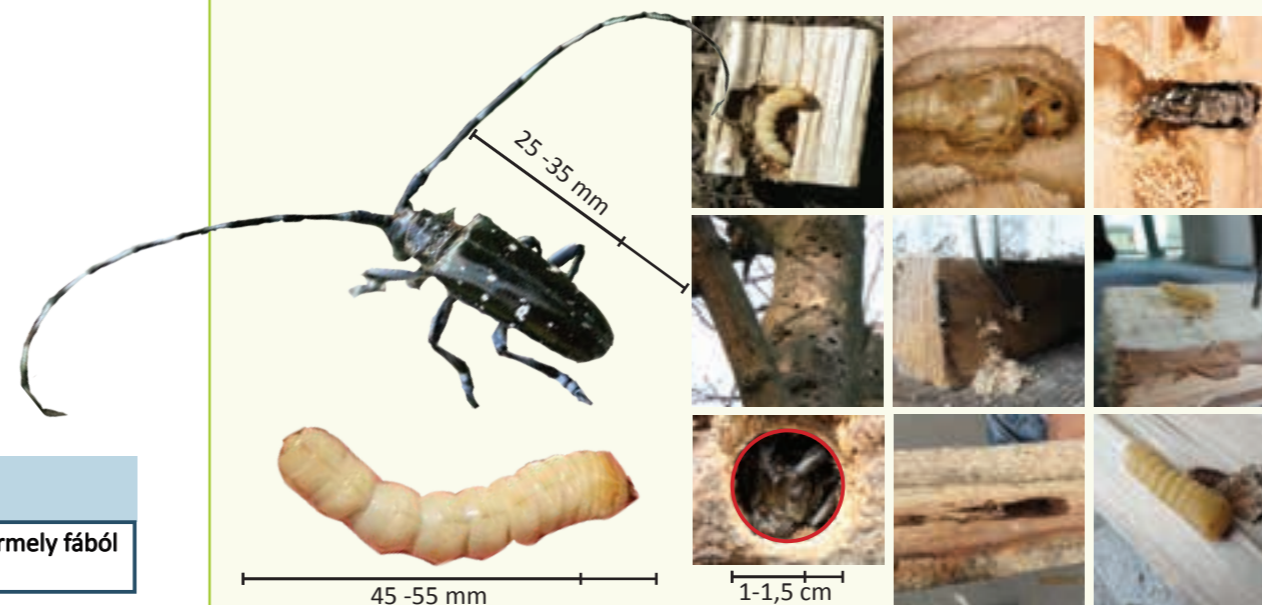
FIGYELEM!

Bármely szállítmány tartalmazhat növény-egészségügyi szempontból kockázatos fa-csomagolóanyagot.

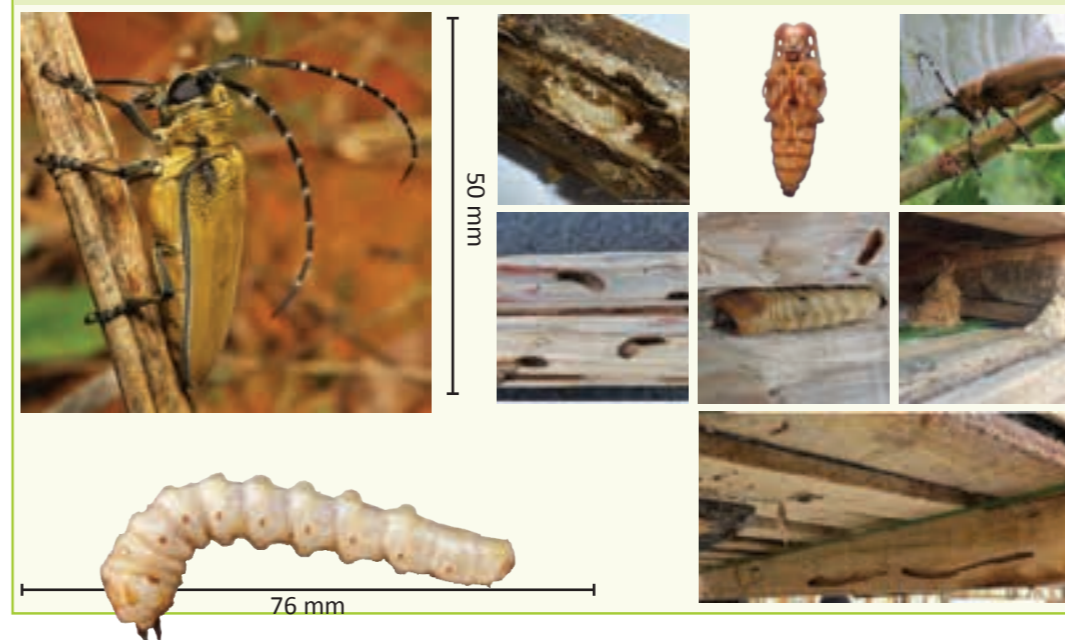
Kifejezetten kockázatos a kínai kő- és fémáru szállítmányok fa-csomagolóanyaga!

Fa-csomagolóanyagokkal terjeszthető legfontosabb karantén és egyéb nem-honos károsítók:

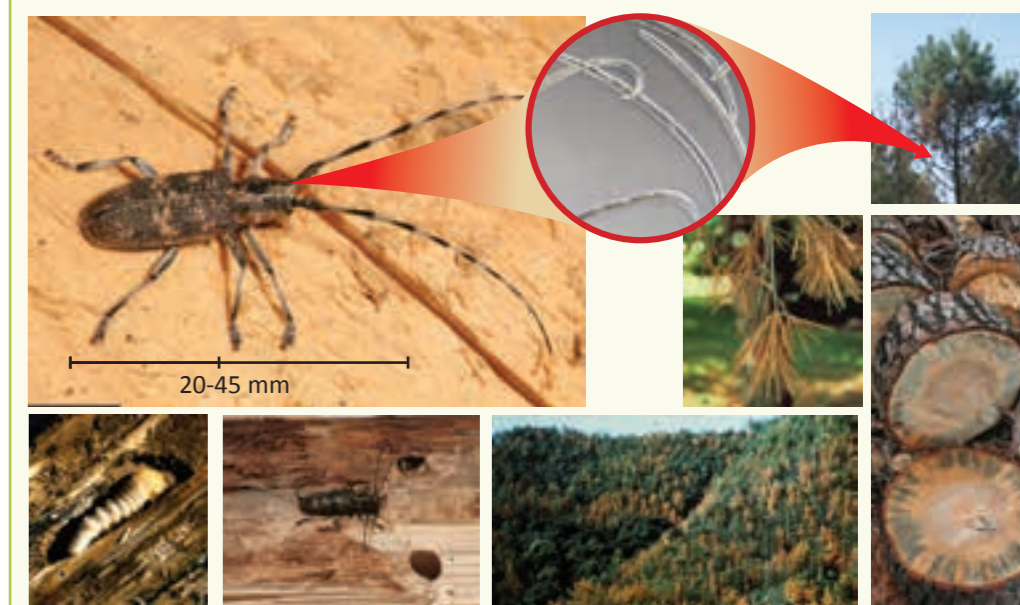
Simahátú csillagoscincér - *Anoplophora galabripennis*



Apriona germari



Fenyőrontó fonálféreg - *Bursaphelenus xylophilus*



Aromia bungii

